

## Kristalliner Auftakt

Durch die Topografie der umgebenden Landschaft entwerflich geprägt, entstand am Stadteingang im sauerländischen Altendorn ein Industriebau mit kristallinem Erscheinungsbild. Direkt an der Haupterschließungsstraße gelegen, interpretiert die Formgebung der Gebäudestruktur mit ihrer polygonalen, kantigen Umsetzung das hügelige Umland und schafft, unterstützt durch die anthrazitfarbene Gebäudehülle ein spannendes visuelles Entrée.

## Städtebauliche Einbindung

Auf dem Grundstück der DAMM Galvanik GmbH & Co.KG wurde ein Erweiterungsbau in mehreren Bauabschnitten geplant und errichtet, der sowohl den erhöhten Flächenbedarf der Produktionsstätte deckt, als auch die städtebaulich prägnante Lage des Grundstücks am Stadteingang berücksichtigt. Die Gebäudestrukturen von Industriehallen und Bürogebäude fügen sich in bestehende Grundstückszuschnitte ein, erzeugen durch ihre Anordnung den städtebaulichen Abschluss eines Gewerbegebietes und bilden mit ihrer ansteigenden bzw. abfallenden Gebäudehöhe einen harmonischen Übergang und Auftakt von angrenzender Landschaft zum städtischen Gewerbegebiet.

## Ökologie

Sowohl die Industriehalle als auch Bürogebäude wurden gemäß Anforderungen der ENV 2014 geplant und errichtet.

## Planungsprozess

Das Bauvorhaben wurde aufgrund der städtebaulichen Lage des Grundstücks insbesondere in enger Zusammenarbeit mit der Stadtplanung Altendorn, sowie weiteren genehmigenden Behörden von der Stadt Altendorn und Kreis Olpe umgesetzt.

## Kenndaten

NF: 822 m<sup>2</sup>  
BRl: 6604 m<sup>3</sup>  
Bauzeit: 2014 - 2016  
Baukosten (brutto): 1.200.000 €

BADTKE  
ARCHITEKTUR  
GMBH

Hirschpöhl 9  
D-51427 Bergisch Gladbach  
Tel: +49 (0)2204 482 75 70  
Fax: +49 (0)2204 482 75 75

Sassestr. 21  
D-57439 Altenborn  
Tel: +49 (0)2722 639 677  
Fax: +49 (0)2722 639 678  
www.badtke.eu

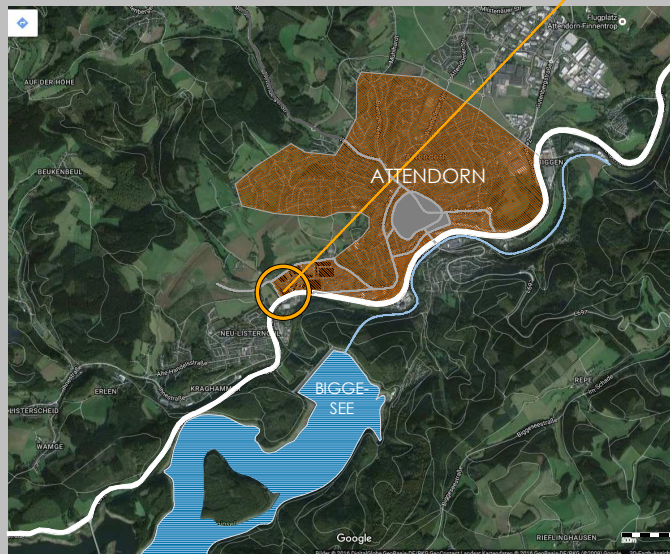
REINHOLD DAMM  
Galvanik GmbH & Co.KG

Am Eckenbach 27  
D-57439 Altenborn  
Tel: +49 (0)2722 4398 0  
Fax: +49 (0)2722 4398 25  
www.damm-galvanik.de

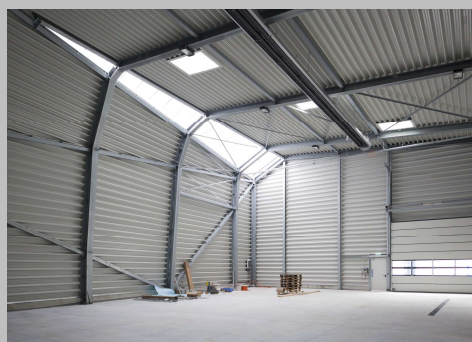
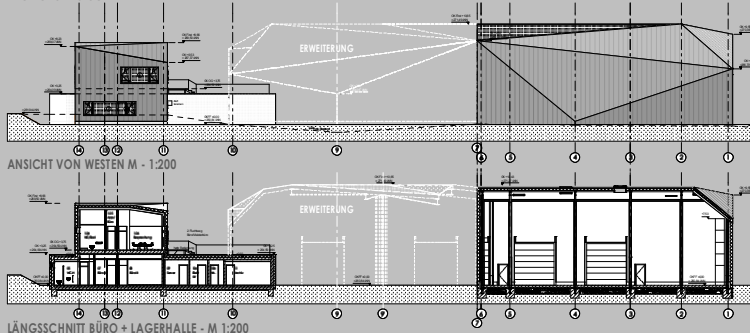
FOTOGRAFIEN:

Architekt

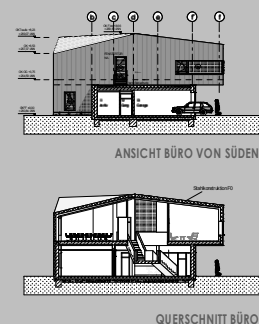
## Vorbildliche Arbeitsorte in der Stadt 2016



LAGE GRUNDSTÜCK



Visualisierung Foyer



QUERSCHNITT BÜRO

