



# E L E Q

Produktionshalle mit Verwaltung

Entwurfskonzept

Blatt 1

MICHELS  
ARCHITEKTUR  
BÜRO

Sülzburgstraße 203  
D-50937 Köln  
Fon +49 (0)221 272 44 90  
Fax +49 (0)221 272 44 920  
Pappelallee 77  
D-10437 Berlin  
Fon +49 (0)30 679 46 155  
Fax +49 (0)30 440 48 945  
www.mic-arc.de

BADTKE  
ARCHITEKTUR  
GMBH

Froschpfad 9  
D-51427 Bergisch Gladbach  
Fon +49 (0)2204 482 75 70  
Fax +49 (0)2204 482 75 75  
Sassestraße 21  
D-57439 Altdorf  
Fon +49 (0)2722 639 677  
Fax +49 (0)2722 639 678  
www.badtke.eu





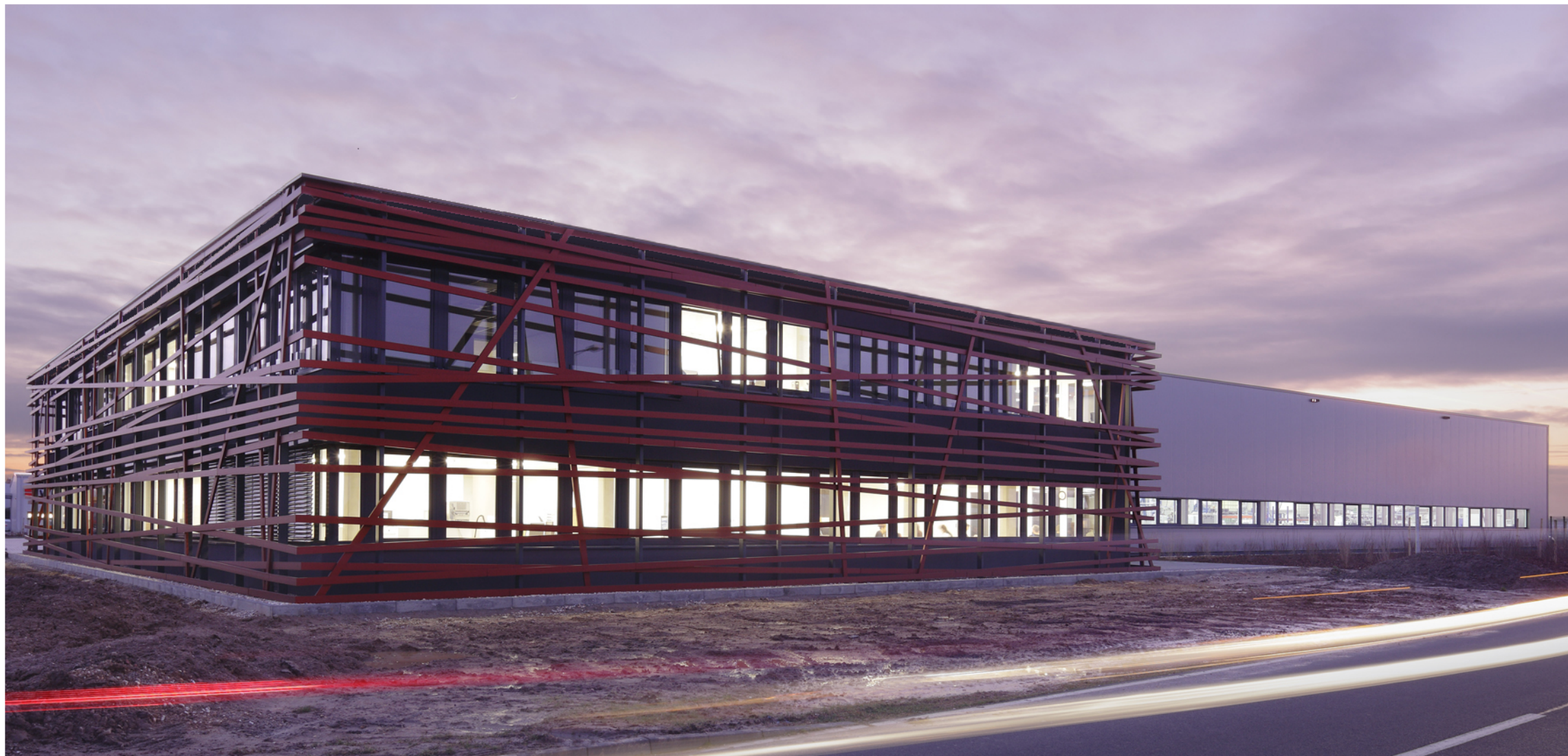
MICHELS  
ARCHITEKTUR  
BÜRO

Sülzburgstraße 203  
D-50937 Köln  
Fon +49 (0)221 272 44 90  
Fax +49 (0)221 272 44 920  
  
Pappelallee 77  
D-10437 Berlin  
Fon +49 (0)30 679 46 155  
Fax +49 (0)30 440 48 945  
www.mic-arc.de

BADTKE  
ARCHITEKTUR  
GMBH

Froschpfad 9  
D-51427 Bergisch Gladbach  
Fon +49 (0)2204 482 75 70  
Fax +49 (0)2204 482 75 75  
  
Sassestraße 21  
D-57439 Altdorf  
Fon +49 (0)2722 639 677  
Fax +49 (0)2722 639 678  
www.badtke.eu





# E L E Q

Produktionshalle mit Verwaltung

Verwaltung/ Halle

Blatt 3

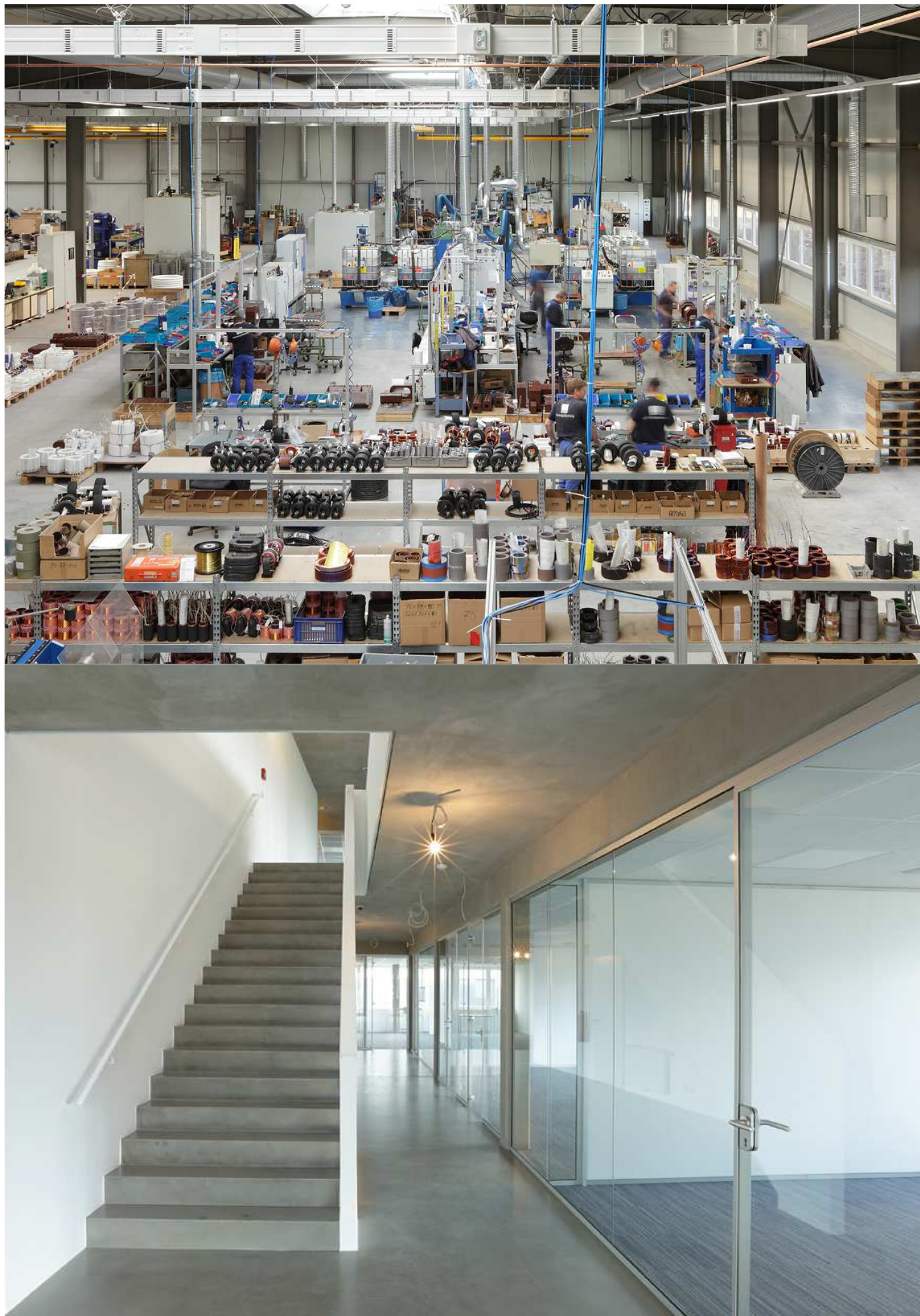
MICHELS  
ARCHITEKTUR  
BÜRO

Sülzburgstraße 203  
D-50937 Köln  
Fon +49 (0)221 272 44 90  
Fax +49 (0)221 272 44 920  
  
Pappelallee 77  
D-10437 Berlin  
Fon +49 (0)30 679 46 155  
Fax +49 (0)30 440 48 945  
www.mic-arc.de

BADTKE  
ARCHITEKTUR  
GMBH

Froschpfad 9  
D-51427 Bergisch Gladbach  
Fon +49 (0)2204 482 75 70  
Fax +49 (0)2204 482 75 75  
  
Sassestraße 21  
D-57439 Altdorf  
Fon +49 (0)2722 639 677  
Fax +49 (0)2722 639 678  
www.badtke.eu





Das 2011 durch die Arbeitsgemeinschaft Michels Architekturbüro GmbH und Badtke Architekten GmbH für die Firma ELEQ GROUP B.V. fertig gestellte Gebäude dient der Produktion von Transformatoren und Messinstrumenten.

Die Planungs- und Bauaufgabe bestand zum Einen in der Konstruktion eines Produktionsgebäudes, das neben einem externen Zulieferer (Fa Krohn mit 1.020 m<sup>2</sup>) auch die Forschungsabteilung PDC der Firma ELEQ GROUP B.V. mit 560 m<sup>2</sup> sowie den Produktions- und Lagerbereich der Firma selbst mit 3.720 m<sup>2</sup> enthalten sollte. Zum Andern sollte das Gebäude auch die Verwaltung mit 750 m<sup>2</sup> beherbergen.

Inspiziert durch den haptischen Prozess des Wickelns von Spulen entwickelte die Arbeitsgemeinschaft Michels Architekturbüro GmbH und Badtke Architektur GmbH einen Entwurf, der aus einem stringentem Produktionsgebäude und einem umhülltem Verwaltungsgebäude besteht.

Die Wickelung vor der eigentlichen Fassade des Verwaltungsbaus stellt eine Abstraktion des Produktionsprozesses dar und bildet durch ihre Überlagerungen und je nach Licht und Standort wechselnden Farbwirkungen, einen identitätsstiftenden Kontrast innerhalb des klassischen Gewerbegebietes.

Damit übernimmt die Fassade eine zusätzliche Funktion: sie ist gleichzeitig Ausdruck des Innovationsgeistes des Unternehmens ELEQ GROUP B.V., dessen Produkte insbesondere auch bei Solar- und Windenergieanlagen sowie bei intelligenten Stromnetzen eingesetzt werden. Indem das Innere nach Außen getragen wird, wird aus dem Kernprodukt der Firma ein sichtbares, Gestalt gebendes und ebenso Identität stiftendes Element.

# E L E Q

Produktionshalle mit Verwaltung

Innenräume

Blatt 4

MICHELS  
ARCHITEKTUR  
BÜRO

BADTKE  
ARCHITEKTUR  
GMBH

Sülzburgstraße 203  
D-50937 Köln  
Fon +49 (0)221 272 44 90  
Fax +49 (0)221 272 44 920

Pappelallee 77  
D-10437 Berlin  
Fon +49 (0)30 679 46 155  
Fax +49 (0)30 440 48 945  
www.mic-arc.de

Froschpfad 9  
D-51427 Bergisch Gladbach  
Fon +49 (0)2204 482 75 70  
Fax +49 (0)2204 482 75 75

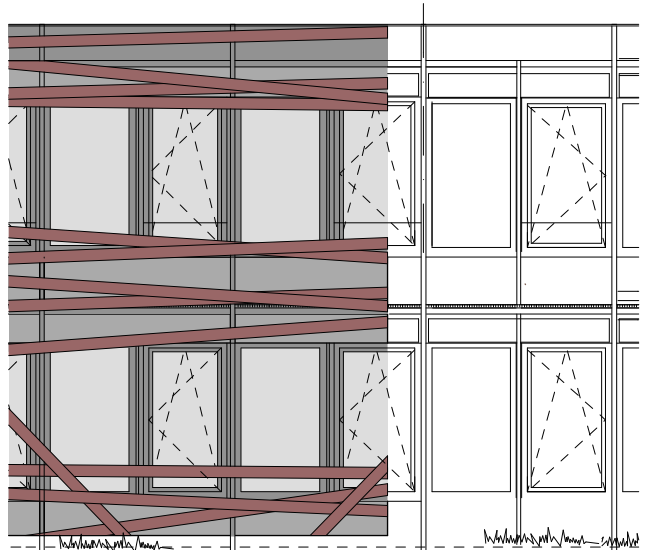
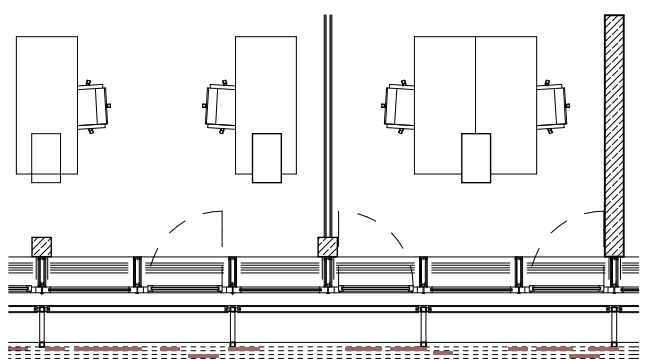
Sassestraße 21  
D-57439 Altdorf  
Fon +49 (0)2722 639 677  
Fax +49 (0)2722 639 678  
www.badtke.eu



# E L E Q

Produktionshalle mit Verwaltung

Pläne Blatt 5



MICHELS  
ARCHITEKTUR  
BÜRO

Sülzburgstraße 203  
D-50937 Köln  
Fon +49 (0)221 272 44 90  
Fax +49 (0)221 272 44 920

Pappelallee 77  
D-10437 Berlin  
Fon +49 (0)30 679 46 155  
Fax +49 (0)30 440 48 945  
www.mic-arc.de

BADTKE  
ARCHITEKTUR  
GMBH

Froschpfad 9  
D-51427 Bergisch Gladbach  
Fon +49 (0)2204 482 75 70  
Fax +49 (0)2204 482 75 75

Sassestraße 21  
D-57439 Altdorf  
Fon +49 (0)2722 639 677  
Fax +49 (0)2722 639 678  
www.badtke.eu